



CONDOMINIO
LA RIBERA

2024
DETALLES
TÉCNICOS
DEPARTAMENTOS

Características departamentos con Techo Propio

Proyecto destinado a la entrega de Viviendas de Interés Social en su modalidad de adquisición de vivienda nueva, se presentan las condiciones técnicas de la VIS que será entregada en la fecha establecida.

1. CONDICIONES TECNICAS DE LOS DEPARTAMENTOS

1.1. AREA CONSTRUIDA

Área construida de 52.00 m² y 60.00 m², en la cual se considera los ambientes:

PISO 01

- 01 ambiente para sala, comedor y área de cocina.
- 02 dormitorios para 52m² (uno para cama de dos plazas y otro para cama de una plaza) o 03 dormitorios para 60m² (uno para cama de dos plazas y dos para cama de una plaza).
- 01 baño completo (con lavatorio, ducha e inodoro).
- Zona de lavandería.
- Altura del departamento de 2.50m de piso a techo.

2. SISTEMA CONSTRUCTIVO

Sistema constructivo con ductibilidad limitada.

Elementos Estructurales:

- Muros y losas de concreto armado.

3. CONDICIONES TECNICAS DE LA VIVIENDA

PISOS

- Acabado con cemento pulido.
- En baño: acabado con enchape cerámico, incluido fondo de ducha y sardinel.

REVOQUES Y PINTURA

- En la fachada tarrajada con pintura a color de proyecto.
- En los baños cerámica nacional a una altura de 1.80m en la ducha y 1.20 m detrás de los aparatos sanitarios.
- Muros interiores solaqueado y pintado.
- Cielo raso solaqueado y pintado.

CARPINTERIA

- Puerta principal: Madera contraplacada.
- Bisagras capuchinas.
- Ventanas con sistema, marco de aluminio y vidrio de 5.5mm.

CERRAJERIA

- 02 golpes en puerta principal y tipo de perilla en puertas interiores.

APARATOS SANITARIOS Y GRIFERIA

- Servicio higiénico: Inodoro y lavatorio de loza blanca.
- Cocina: Lavadero de acero inoxidable.
- Lavandería:

Módulo tipo 1 = Área para equipo de lavandería 70x70cm.

Módulo tipo 2 y 3 = Lavadero prefabricado de una poza (60 x 40cm).

- Grifería liviana nacional o similar.

INSTALACIONES ELÉCTRICAS:

- Tablero general con mínimo 3 llaves termo magnetica, tubería pvc sap pesado, tubería empotrada, placas en tomacorrientes e interruptores de baquelita y wall sockets en salida de luz con artefacto de iluminación.

INSTALACIONES SANITARIAS:

- Red de desagüe de tubería pvc sal con caja de registro que evacuará a la red pública, en cuyo contemplará un sistema de aguas residuales. Red de agua tubería pvc sap.

INSTALACIONES DE GAS:

- No tendrá instalaciones de gas

INSTALACIONES DE TELEFONO/INTERNET/CABLE:

- Sí tendrá instalaciones de telefono/internet/cable.

INSTALACIONES DEL SISTEMA SMART:

- Luminarias y toma corrientes en puntos estratégicos.
- Acceso abierto para futuras implementaciones del propietario.

3. CONDOMINIO

Tipo de Habitación Urbana con construcción simultánea de viviendas, se efectuarán todos los servicios básicos reglamentados para urbanizaciones con fines de vivienda.

PAVIMENTOS: *Asfaltado con veredas y sardineles de concreto.*

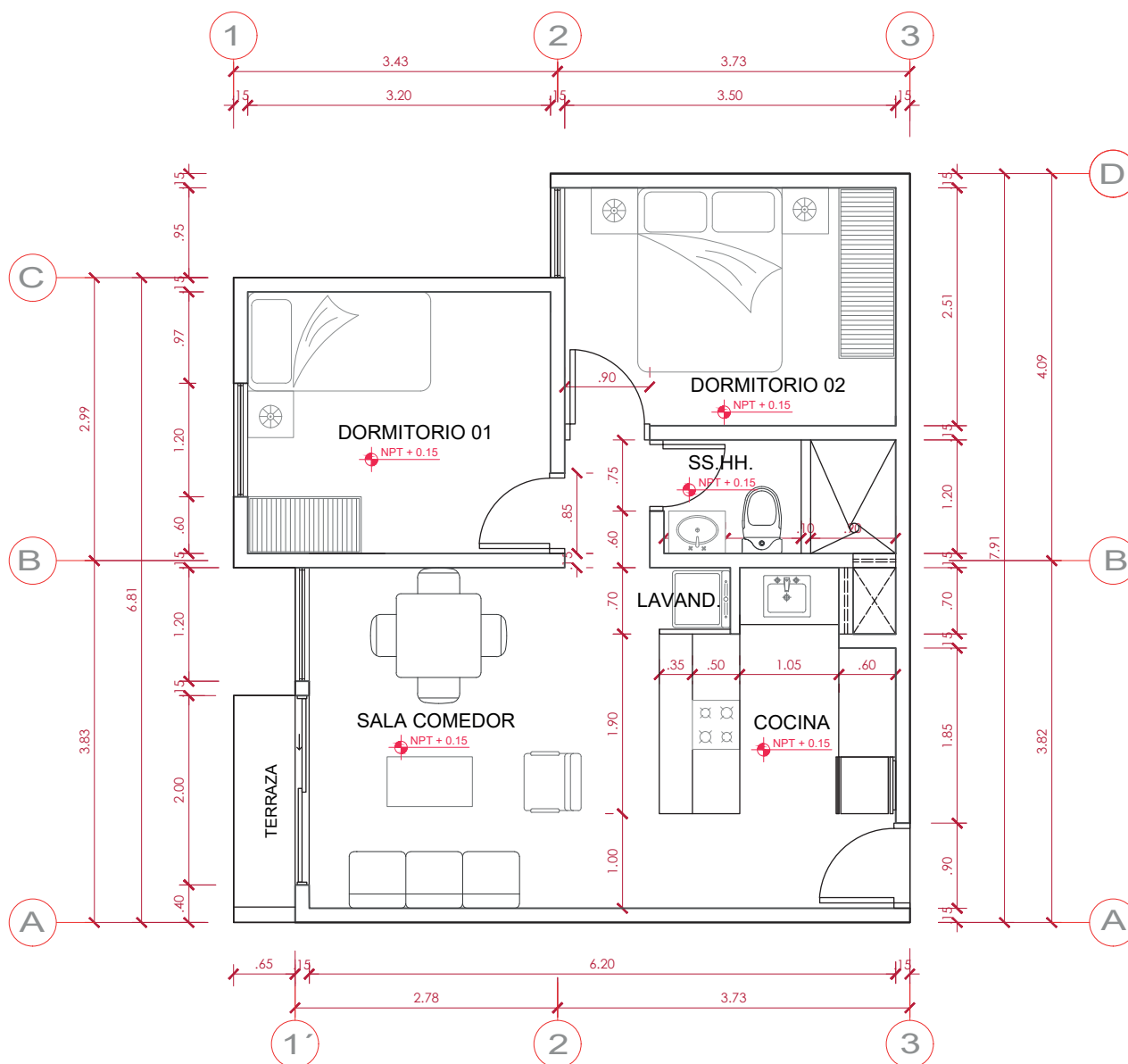
PARQUES: *Habilitados con plataforma deportiva, áreas verdes y juegos recreativos con todos los ornamentos reglamentarios.*

AGUA Y ALCANTARILLADO: *Convencional, con conexión domiciliaria.*

LUZ: *Tendido eléctrico con alumbrado público, con conexión domiciliaria.*

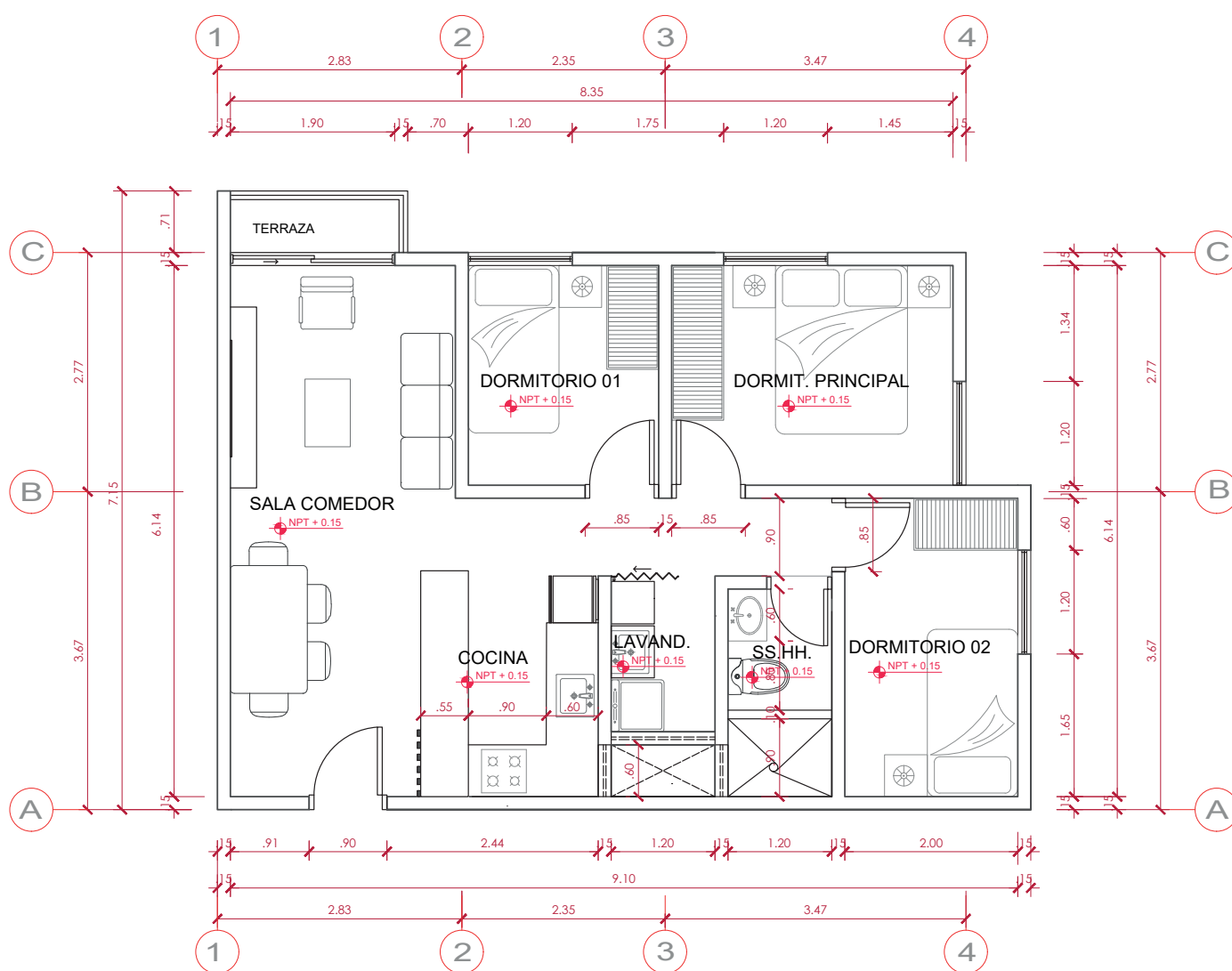
DEPARTAMENTO TIPO 1

Área de Lote: 52m²



DEPARTAMENTO TIPO 2

Área de Lote: 60m²



DEPARTAMENTO TIPO 3

Área de Lote: 60m²

